



KP-Ultra B

KP-Ultra B Pellets baut mithilfe ausgesuchter Vitamine, Vitalstoffe, spezieller Kräuter sowie Mineral- und Spurenelemente den durch KRYPTOPYRROLURIE "KPU" – bzw. den durch eine fütterungsbedingte Entgleisung – stark beeinträchtigten VERDAUUNGS-, IMMUN- und ENTGIFTUNGSSTOFFWECHSEL wieder auf. Das durch „KPU“ (Vitamin B6, B12 und Zinkmangel) stark beeinträchtigte allgemeine Wohlempfinden des Pferdes wird wieder stabilisiert. Zusätzliche Vitalstoffe und Kräuter versorgen das geschwächte Immunsystem und unterstützen den Verdauungs- und Leberstoffwechsel. Der hochdosierte Vitamin-B-Komplex, die Lebendhefe und Kräuter gleichen die ernährungsbedingten Störungen im Verdauungstrakt eines KPU Pferdes aus.

Zusammensetzung:

PELLETS: Wiesengrünmehl, Leinsamen, Petersilie, Calciumcarbonat, Methylsulfonylmethan (MSM), Rübensaft, Magnesiumoxid, Karotten, Mariendistelsamen, Aroniafrucht, Kamillenblüten, Brennnessel, Calciumglukonat, Artischocke, Löwenzahn, Grapefruitkernextrakt (1 %), Lindenblüten, Magnesiumfumarat, Enzianwurzel, Kaliumchlorid

Table with 2 columns: Inhalt, Preis. Rows for 3 kg (65,90 €) and 5 kg (102,90 €).



BorreLos E

BorreLos E baut mithilfe ausgesuchter Vitamine, Vitalstoffe, natürlicher Kräuter, Mineralien und hochdosierter essenzieller Aminosäuren das durch die CHRONISCH BAKTERIELLE INFektion (z. B. Borrelien) stark beeinträchtigte Wohlbefinden des Pferdes ernährungsphysiologisch wieder auf. Kräuter wie Weißdornblätter, Birkenblätter, Arnikablüten, Brennnesselkraut, Beinwellwurzel, Löwenzahnkraut, Löwenzahnwurzel und die Wilde Karde regen die körpereigene Entgiftung des Pferdes an und harmonisieren den VERDAUUNGSTRAKT. Die Wirkstoffe der Süßholzwurzel, Kamillenblüten, Hagebutte und Traubenkerne liefern die Bausteine, die für eine aktive IMMUNABWEHR benötigt werden.

Zusammensetzung:

PULVER: Kräutermischung (Weißdornblätter, Birkenblätter, Arnikablüten, Brennnesselkraut, Beinwellwurzel, Löwenzahnkraut, Löwenzahnwurzel), Biertreber, Bierhefe, Karotten, Leinsamen, Calciumcarbonat, Sojaproteinkonzentrat, Methylsulfonylmethan (MSM), Wilde Karde, Hagebutte, Traubenkernmehl, Süßholzwurzel, Kamillenblüten, Calciumglukonat, Magnesiumoxid, Magnesiumfumarat, Kaliumchlorid

Table with 2 columns: Inhalt, Preis. Rows for 1 kg (34,50 €) and 3 kg (79,90 €).



LaminiteX

LaminiteX ist ein Ergänzungsmittel zur ernährungsphysiologischen Unterstützung der Stoffwechselfvorgänge bei AKUTER HUFREHE. Das Ergänzungsfuttermittel LaminiteX setzt den Schwerpunkt auf den Erhalt des Leberstoffwechsels als Entgiftungsorgan und unterdrückt die Bildung von TOXINEN in der DARMFLORA, die normalerweise bei einer Fütterungsreihe für den Kollaps verantwortlich sind. Während einer Hufrehe steigt der Vitalstoffbedarf auf das über 250-fache an. Die Versorgung mit Vitaminen, Mengen- und Spurenelementen ist während der Hufrehe also besonders wichtig. Zusätzlich hat sich die Fütterung essenzieller, mehrfach ungesättigter Omega-3- und Omega-6-Fettsäuren, z. B. über das Omega Balance Öl, bewährt.

Zusammensetzung:

PELLETS: Kräutermischung Leber (Mariendistel, Artischocke, Löwenzahn, Süßholz), Apfeltrester, Weizenkleie, Magnesiumfumarat, Traubenkernmehl, Hefe extrahiert (MOS), Leinsamen, Ginkgo, Ginseng, Mönchspfeffer, Methylsulfonylmethan (MSM), Sojaproteinkonzentrat, Bierhefe, Leinöl, Weißdorn, Zimt

Table with 2 columns: Inhalt, Preis. Rows for 1 kg (56,50 €) and 3 kg (142,50 €).



Heu on top

Viele Pferde werden stoffwechselbedingt oder saisonal OHNE WEIDEGANG gehalten. Bei ausschließlicher Heufütterung fehlen essenzielle Nährstoffe, die während des Trocknungsvorgangs verloren gehen. Heu on top gleicht diese NÄHRSTOFFVERLUSTE mittels der enthaltenen hochbioaktiven Vitalstoffe zuverlässig aus und wertet die Heurration ganzjährig oder über die Wintermonate auf. Heu on top ist ein innovatives Ergänzungsfuttermittel, das als Zusatz zum alltäglichen Mineralfutter gefüttert wird und die bisherige Basisversorgung auf den erhöhten Vital- und Nährstoffbedarf bei ausschließlicher Heufütterung anpasst.

Zusammensetzung:

PELLETS: Grünmehl, Johannisbrotmehl, Reisprotein, Leinkuchen, Hagebuttenkernkuchen, Magnesiumfumarat, Magnesiumoxid, Rapsöl, Natriumchlorid

Table with 2 columns: Inhalt, Preis. Row for 2,5 kg (43,90 €).



Junior on top

Junior on top ist mit hochverfügbaren Mineralstoffen, Spurenelementen, Vitaminen und essenziellen Aminosäuren speziell auf den entwicklungsbedingt steigenden Nährstoffbedarf von JUNGEN HERANWACHSENDEN PFERDEN abgestimmt. Junior on top gleicht fütterungsbedingte Nährstoffmängel aus und fördert eine vitale, gesunde Entwicklung von Fohlen und Jungpferden. Calcium, Phosphor und Vitamin D3 fördern die Ausbildung kräftiger Knochen und Gelenke. Die essenziellen Aminosäuren Lysin und Methionin unterstützen den Muskelaufbau. Die Spurenelemente Zink, Mangan, Kupfer, Selen und Jod unterstützen den noch jungen Organismus in der Zellbildung, dem Knochen- und Gelenkstoffwechsel, dem gesunden Hufwachstum, der Haut- und Fellbildung aber auch insbesondere in der Abwehr von Krankheiten und der Stärkung des Immunsystems.

Zusammensetzung:

PELLETS: Grünmehl, Calciumcarbonat, Johannisbrotmehl, Apfeltrester, Magnesiumoxid, Dicalciumphosphat, Sojaproteinkonzentrat (GMO-frei), Natriumchlorid

Table with 2 columns: Inhalt, Preis. Rows for 2,5 kg (49,90 €) and Kombipack (115,90 €).



Senior on top

Mit zunehmendem Alter steigt auch der Bedarf an hochwertigen Vitalstoffen. Senior on top ist auf die Versorgung und den Bedarf von ÄLTEREN PFERDEN abgestimmt und fördert die Gesundheit und das Wohlbefinden bis in das hohe Alter. Vitamine, Mineralstoffe, Spurenelemente und essenzielle Aminosäuren sollten möglichst in natürlicher und hochverfügbarer Form bereitgestellt werden. Senior on top gleicht den Mehrbedarf gezielt mittels hochwertiger Nährstoffe aus und wirkt so ernährungsbedingten Störungen entgegen und fördert die Vitalität, Lebensfreude und Leistungsfähigkeit. Senior on top ist ein spezielles Ergänzungsfuttermittel, das als Zusatz zum alltäglichen Mineralfutter gefüttert wird, um die bisherige Basisversorgung optimal auf den altersbedingt erhöhten Vital- und Nährstoffbedarf anzupassen.

Zusammensetzung:

PELLETS: Grünmehl, Johannisbrotmehl, Apfeltrester, Sojaproteinkonzentrat (GMO-frei), Kaliumchlorid, Magnesiumfumarat, Magnesiumoxid

Table with 2 columns: Inhalt, Preis. Rows for 2,5 kg (49,90 €), Kombipack (115,90 €), 2,5 kg Senior on top & 5 kg Mineral Plus Pellets (115,90 €), and 2,5 kg Senior on top & 3 kg N-Sulin* (104,90 €).



Mineral Basic

Hochwertige, pelletierte Basisversorgung mit organisch gebundenen Spurenelementen, Mineralstoffen und bioaktiven Vitaminen. Mineral Basic deckt den Tagesbedarf an allen notwendigen VITALSTOFFEN eines Pferdes ab und trägt somit zur Vermeidung ernährungsbedingter Mangelzustände bei. Aufgrund der besonderen Zusammensetzung und des Verzichts auf Getreide, Zuckerzusätze und Kräuter eignet sich das Ergänzungsfuttermittel auch für FUTTERSENSIBLE PFERDE. Die tägliche Fütterung mit Mineral Basic fördert aktive, vitale und leistungsfähige Pferde. Zudem ist das Mineral Basic ADMR-konform und somit problemlos im Turniersport einsetzbar.

Zusammensetzung:

PELLETS: Wiesen-Grünmehl, Leinkuchen, Johannisbrot, Dicalciumphosphat, Calciumcarbonat, Natriumchlorid, Spirulina, Magnesiumoxid, Aronia, Bierhefe (reich an Mannanligosacchariden MOS), Magnesiumfumarat, Calciumglukonat, Kaliumcitrat

Table with 2 columns: Inhalt, Preis. Rows for 3 kg (43,90 €) and 10 kg (134,90 €).



Billy's Mineral-ZERO

Billy's Mineral-ZERO ist eine hoch bioverfügbare Basisversorgung OHNE Zusätze wie ZUCKER, GETREIDE oder BIERHEFE. Zudem wird auf synthetische fettlösliche Vitamine und die Spurenelemente Eisen und Kupfer verzichtet, da die Versorgung mit Eisen und Kupfer häufig über das Grundfutter sichergestellt ist (mit ß-Carotin und natürlichem Vitamin E; ohne Vitamin D, Eisen oder Kupfer). Die Spurenelemente sind organisch gebunden. Die hochkonzentrierte Form von Billy's Mineral-ZERO ermöglicht geringste Tagesmengen. Mit Billy's Mineral-ZERO haben wir zu unserem Mineral Plus eine Alternative für die Pferdebesitzer geschaffen, die aufgrund entsprechender Heuanalysen oder gesundheitlicher Beeinträchtigung nicht auf unsere sehr bewährten Mineralfutter zurückgreifen wollen bzw. können.

Zusammensetzung:

PULVER: Wiesengrünmehl, Johannisbrotmehl, Kokosmehl, Magnesiumfumarat, Calciumglukonat

Table with 2 columns: Inhalt, Preis. Row for 3 kg (72,90 €).



Omega Balance Öl

Die Kombination zweier hochwertiger Omega-3-Fettsäure-Lieferanten (Leinöl und Algenöl) und das stark Vitamin-E haltige Traubenkernöl geben der auf die Pferde ausgerichteten Mischung eine hohe Stabilität. Das Omega Balance Öl unterstützt mit seinen nativen Inhaltsstoffen den Stoffwechsel (Haut, Gelenke, Organe und Nerven) und kräftigt das Immunsystem. Besonders bedeutend in der Pferdefütterung sind die mehrfach ungesättigten Omega-3-Fettsäuren. Speziell die Fettsäurearten EPA und DHA, regeln wichtige STOFFWECHSELVORGÄNGE und spielen eine große Rolle bei der Vermeidung von ENTZÜNDUNGEN.

Zusammensetzung:

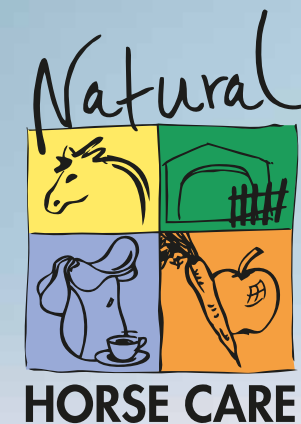
Leinöl (kaltgepresst), Traubenkernöl, Algenöl, Anis

Table with 2 columns: Inhalt, Preis. Rows for 1,5 l (24,50 €) and 3 l (39,50 €).

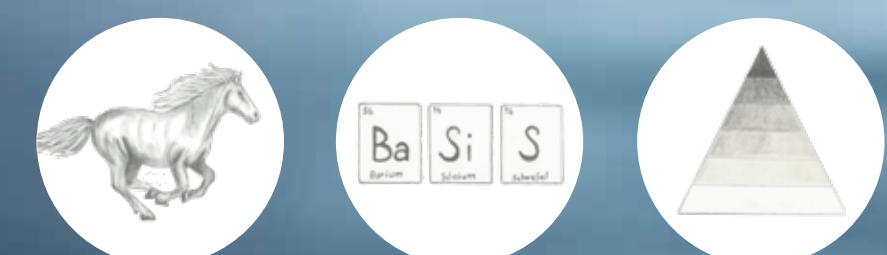
Inverkehrbringer:

Natural Horse Care OHG, Innerthann 1 | 83104 Tutenhausen, Telefon: +49(0)8065 / 909090, E-Mail: info@natural-horse-care.com, www.natural-horse-care.com, Copyright © 2023 Natural Horse Care OHG

* Alle Preise inkl. gesetzl. MwSt., zzgl. Versandkosten - Irrtum, Druckfehler und Preisänderungen (Stand: 01/2024) vorbehalten. Detaillierte Produkt-, Versand- und Bestellinformationen erhalten Sie unter www.natural-horse-care.com. Titelbild: © Brigitte Lummer - lichtbilderei.com



BASISVERSORGUNG | MINERALFUTTER



www.natural-horse-care.com

WER DIE WAHL HAT, HAT DIE QUAL!

Dem Verbraucher fällt es nicht leicht, bei der Vielfalt der angebotenen Mineralfutter das Richtige auszuwählen. Viele Hersteller bieten Mineralfutter teils für unterschiedliche Rassen, Jahreszeiten und verschiedene Lebensabschnitte an. Alle versprechen eine optimale Versorgung zur Vermeidung von Mangelsituationen. Immer mehr Kräuter, Samen und Gesteinsmehle werden ersatzweise als der Mineral- und Spurenelementlieferant schlechthin propagiert – obwohl gerade hier die Resorptionsrate der im Kraut, Gras oder Getreide natürlich enthaltenen Inhaltsstoffe nur bei 10 bis 40 % liegt. So gerne wir Mutter Natur als Quelle für eine optimale Mineralversorgung heranziehen wollen, schnell wird deutlich, dass auch diese Form der Fütterung Schaden anrichten kann. Zudem bestehen zwischen den einzelnen Mineralfuttern große Unterschiede hinsichtlich der Konsistenz (Pulver, Pellet oder Weidebiggs), der Bioverfügbarkeit bereitgestellter Mineralien und Vitamine, der notwendigen Tagesdosis und des Preises. Auch der Frage über Nutzen oder Schaden weiterer Zusatzstoffe (Füllstoffe, Kräuter, Zucker, Öle, Aminosäuren, Probiotika, Konservierungsstoffe, genetisch veränderte Zusätze usw.) wird man Beachtung schenken müssen. Somit wird schnell deutlich, dass die Qualität eines Mineralfutters nicht pauschal vergleichbar ist.

DAS CALCIUM-PHOSPHOR-VERHÄLTNIS (Ca:P)

Die meisten kennen zumindest das anzustrebende Calcium-Phosphor-Verhältnis im Pferdefutter von 1:1 bis 3:1. Diese grundsätzliche Annahme betrifft aber nicht das Mineralfutter alleine, sondern die gesamte Futtermischung. Hier ist nicht nur das alleinige Verhältnis im Mineralfutter wichtig, sondern die damit in Verbindung stehende Menge. Viele Mineralfutter haben aufgrund ihrer Mischung einen sehr hohen Calciumgehalt, der wiederum durch das Zumischen von Phosphor ausgeglichen wird. Dies bedeutet in der Summe, dass zwar das Verhältnis stimmt, aber die überschüssigen Mengen, die eingemischt wurden um dem Verhältnis gerecht zu werden, müssen vom Pferd wieder ausgeschieden werden. Bei unserem Mineral Plus wird auf die Zumischung von Phosphor als Zusatzstoff verzichtet und dieses nativ zur Verfügung gestellt.

BEDARFSGERECHTE DOSIERUNG

Der Wunsch der Pferdebesitzer nach einer bedarfsgerechten Fütterung einschließlich aller notwendigen Mineralstoffe, Spurenelemente und Vitamine ist groß. Jedoch fällt es schwer eine individuelle Bedarfshöhe zu ermitteln. Viel zu unterschiedlich sind die Haltungsformen, die Weidebeschaffenheiten und die Quantität der essenziellen Inhaltsstoffe im Heu. Ebenso ist der Bedarf des Pferdes von vielen Faktoren abhängig. Je nach Alter, Rasse, Geschlecht und Leistungsanforderung steigt der Bedarf an einzelnen Vitalstoffen und Mineralien massiv an. Auch die Jahreszeit und der allgemeine Gesundheitszustand des Pferdes spielen hier eine maßgebliche Rolle. Jeder einzelne Parameter kann den Bedarf einzelner Vitamine oder Spurenelemente beim Pferd deutlich erhöhen. Es wäre also müßig die zur Verfügung stehenden Bedarfstabellen für Pferde 1:1 umzusetzen. Die vollständige Aufnahme der über das Futter bereitgestellten Spurenelemente, Mineralien, Vitamine usw. ist abhängig vom Zustand des Verdauungsapparates. Ebenso hängt die Eigensynthese der Vitamine B, C und K (sie werden in der Regel zu einem Großteil selbst synthetisiert) und die weitere enzymatische Verstoffwechslung der Spurenelemente von einer gesunden Aktivität des gesamten Verdauungstraktes ab. Mit dem heutigen Kenntnisstand ist darüber hinaus bekannt, dass es insbesondere die nativen (also im Heu oder Gras

enthaltenen) essenziellen Spurenelemente und Vitalstoffe sind, die auf den Weiden und im Heu durch z. B. Überweidung, Überdüngung, Schimmel oder Umwelteinflüsse verloren gehen. Ein gutes Mineralfutter wird daher die Aufnahme aller notwendigen Vitalstoffe über das Grundfutter, die Eigensynthese und die Resorptionsraten berücksichtigen und dennoch zur Sicherheit einen nennenswerten Anteil an Nährstoffen bereitstellen.

KURZ UND KNAPP

In der heutigen Pferdehaltung ist die Versorgung mit Vitaminen, Spurenelementen, Aminosäuren und Fettsäuren auf natürliche Weise oftmals nicht sichergestellt. Zudem stellen wir andere Ansprüche an die Leistung und Lebenserwartung unserer Pferde. Ein entsprechend angepasstes Mineralfutter hat hier einen hohen Stellenwert.



WANN?

Hochwertige Mineralfutter zeichnen sich dadurch aus, dass sie durch wohlüberlegte Inhaltsstoffe den Stoffwechsel nachhaltig unterstützen und dem ständigen Zellabbau entgegenwirken. Viele lebensnotwendigen Vorgänge benötigen ausreichend Mineralstoffe und Spurenelemente.



WOMIT?

Bevor spezielle Bausteine zur Verbesserung des Hufhorns, der Fellqualität oder des Muskelaufbaus eingesetzt werden, sollte mit dem Einsatz eines hochwertigen Mineralfutters begonnen werden. Dadurch erübrigt sich oft eine ergänzende Verabreichung kostenintensiver Zusätze.

WARUM?

Oftmals verdeutlichen erst gesundheitliche Probleme, wie Ekzem, Mauke, ein geschwächtes Immunsystem, ein erschwelter Fellwechsel oder ein schlechtes Hufwachstum, dass Dysbalancen oder Mängel in der Vitalstoffversorgung vorliegen. Es ist sinnvoll sich bereits vor derartigen Problemen mit der Vitalstoffversorgung zu beschäftigen und ein geeignetes Mineralfutter für sein Pferd zu finden.

WAS?



ORGANISCHE ODER ANORGANISCHE KOMPLEXVERBINDUNGEN?

Die Begriffe organische oder anorganische Spurenelemente oder Mineralien sind etwas irreführend, denn zunächst sind Spurenelemente und Mineralien von Natur aus anorganisch. Diese Begriffe definieren letztendlich die Molekülverbindung, in der das Mineral- oder Spurenelement im Mineralfutter zur Verfügung gestellt wird. Die Aussage, dass organische Komplexverbindungen (hier meist an Aminosäuren gebundene Mineralien und Spurenelemente wie z. B. -chelate) eine höhere Bioverfügbarkeit haben ist unter dem Aspekt, dass eine aktive Substanz aus einem Produkt resorbiert, an den Wirkort gelangt und dort der eigentlichen Aufgabe zugeführt wird, richtig.

Es gibt ausreichend Studien dazu (insbesondere für Eisen, Kupfer, Selen und Zink) die bestätigen, dass anorganische Komplexverbindungen eine schlechtere Bioverfügbarkeit aufweisen und häufiger unerwünschte Wechselwirkungen entstehen. Warum auch heute noch Mineralien und Spurenelemente in Form von anorganischen Komplexverbindungen in Ergänzungsfuttermitteln verwendet werden, ist einfach zu erklären: Diese Form der Zusätze ist im Einkauf für den Hersteller extrem günstig.

MÖGLICHE WECHSELWIRKUNGEN

Zunächst bleibt festzuhalten, dass das Pferd in der Natur über die Nahrung die essenziellen Vitalstoffe nicht selektiv aufnimmt, sondern auch hier Spurenelemente oder Mineralien aufeinandertreffen, die sich gegenseitig blockieren können. Diese Annahme ist zunächst sehr theoretisch und hängt am Ende von den zugeführten Mengen ab. Heute geht der Trend immer mehr zu Präparaten, die hochdosierte Einzelzusätze bereitstellen. Zink, Selen, Mangan, Schwefel (MSM) usw. werden heute gerne hochkonzentriert zugeführt. Der Pferdebesitzer supplementiert also nur noch selektiv in der Annahme damit den größten Erfolg zu erzielen. Diese Annahme ist falsch. Wer von Wechselwirkungen spricht, sollte sich auch Kenntnisse über die wichtigen Co-Faktoren einer wirksamen Aufnahme von Spurenelementen und Vitamine aneignen. Nicht nur die Spurenelemente selbst können sich gegenseitig in der Aufnahme stören, sondern auch eine Vielzahl anderer Faktoren kann die Aufnahme beeinträchtigen (z. B. sekundäre Pflanzenstoffe, Stoffwechselerkrankungen oder auch Stress). Das A und O ist ein hochwertiges und ausgewogenes Mineralfutter, dass in Erkenntnis der Bioverfügbarkeit, Wechselwirkungen und der Co-Faktoren untereinander eine Mischung bereitstellt. Ebenso muss das Optimieren der Faktoren (Haltungs-, Bewegungs- und Futtermanagement), die Einfluss auf die Aufnahme der Mineralien, Spurenelemente und Vitamine nehmen, oberstes Ziel sein. Wer glaubt gut zu sein – hört auf besser zu werden. Wir werden die zukünftigen wissenschaftlichen Erkenntnisse weiterhin intensiv beobachten und unsere Mineralfutter, wie all unsere anderen Ergänzungsfutter, diesen Erkenntnissen und den Bedürfnissen der Pferde und der Besitzer bei Bedarf anpassen.



Individuelle Beratung: Wir beraten Sie gerne!
info@natural-horse-care.com
Tel.: +49(0)8065 / 909090
Freecall: 0800 / 8819020
Bestellung & Versand: www.natural-horse-care.com



Mineral Plus

MeboSyn®

N-Sulin®

Hochwertiges Mineralfutter mit allen lebenswichtigen **VITALSTOFFEN**. Es ist reich an organisch gebundenen Spurenelementen und Inhaltsstoffen nativen Ursprungs. Es enthält eine spezielle Kombination aus Nähr- und Wirkstoffen, welche eine stabilisierende, regenerierende und schützende Funktion auf das Pferd ausübt. Hochwertige Aminosäuren, Biokatalysatoren, Kräuter, Vitamine, Spurenelemente, Probiotika und Antioxidantien unterstützen den **STOFFWECHSEL** des Pferdes nachhaltig. Optimiert wird die Wirkung des Mineral Plus durch die zusätzliche Gabe des **Omega Balance Öles**, welches Ihr Pferd mit essenziellen Omega-3- und Omega-6-Fettsäuren versorgt.

Zusammensetzung:

PELLETS: Grünfutter, Johannisbrot, Karotten, Calciumcarbonat, Aronia, Leinsamen, Sojaproteinkonzentrat, Petersilie, Methylsulfonmethan (MSM), Rapsöl, Calciumglukonat, Magnesiumoxid, Fenchel, Anis, Spirulina, Island Moos, Kümmel, Magnesiumfumarat, Kaliumchlorid, Honigkraut

Inhalt: Preis:

1,5 kg Pulver	29,90 € (19,93 €/kg)*
5 kg Pulver	72,90 € (14,58 €/kg)*
12,5 kg Pulver	172,90 € (13,83 €/kg)*
1,5 kg Pellets	31,90 € (21,27 €/kg)*
5 kg Pellets	79,90 € (15,98 €/kg)*
12,5 kg Pellets	189,90 € (15,19 €/kg)*
3 kg BIGS	48,90 € (16,30 €/kg)*
12,5 kg BIGS	189,90 € (15,19 €/kg)*

MeboSyn® baut mithilfe ausgesuchter Vitamine, Vitalstoffe, natürlicher Kräuter und abgestimmter Mineral- und Spurenelemente das durch das **EQUINE METABOLISCHE SYNDROM** stark beeinträchtigte Wohlbefinden des Pferdes, ernährungsphysiologisch wieder auf. Die erhöhte Hufrehegefahr, der Verlust an Muskulatur, mangelnde Leistungsbereitschaft, ausbleibende Rosse bei Stuten und erhöhte Infektionsneigung vermindern die Lebensqualität, da der Pferdeorganismus der krankheitsbedingten Gefäß- und Zellerstörung nur sehr wenig entgegenzusetzen kann. MeboSyn® ersetzt nicht die dringend erforderliche und einzuhaltende Diät speziell für Pferde mit EMS.

Zusammensetzung:

PELLETS: Kräutermischung (Artischocke, Mariendistel, Yamwurzel, Löwenzahn, Brennnessel, Aronia, Hagebutte, Bockshornkleesamen, Schafgarbe, Zimt, Ginsengwurzel), Wiesengrünmehl, Johannisbrot, Leinsamen, Calciumcarbonat, Methylsulfonmethan (MSM), Ginkgo, Weißdornfrucht, Karotten, Maulbeerbaum, Calciumglukonat, Magnesiumfumarat, Kaliumchlorid

Inhalt: Preis:

3 kg	61,50 € (20,50 €/kg)*
5 kg	98,50 € (19,70 €/kg)*
8 kg	149,90 € (18,74 €/kg)*

Ergänzungsfuttermittel zur Unterstützung des Stoffwechsels bei Pferden mit **CUSHING-SYNDROM**. N-Sulin® baut mithilfe ausgesuchter Vitalstoffe und natürlicher Kräuter das häufig durch ein Hypophysenadenom oder Pseudo-Cushing entstandene stark beeinträchtigte Wohlbefinden des Pferdes ernährungsphysiologisch wieder auf. Erhöhte Hufrehegefahr, Muskulaturverlust, übermäßiges Schwitzen, häufiges Absetzen von Harn sowie massive **FELLWECHSELPROBLEME** vermindern die Lebensqualität, da der Pferdeorganismus der krankheitsbedingten Zellerstörung nur wenig entgegenzusetzen kann. N-Sulin® unterstützt den **GEWEBESCHUTZ** und verbessert in vielen Fällen die Blutzuckertoleranz. N-Sulin® ist ein vollwertiges Mineralfutter.

Zusammensetzung:

PELLETS: Grünfutter, Johannisbrot, Sojaproteinkonzentrat (GMO-frei), Leinsamen, Aronia, Calciumcarbonat, Mönchspfeffer, Methylsulfonmethan (MSM), Ginkgo, Weißdornfrucht, Karotten, Maulbeerbaum, Calciumglukonat, Steinsalz, Heidelbeerblätter, Magnesiumoxid, Ginsengwurzel, Kaliumchlorid, Magnesiumfumarat

Inhalt: Preis:

3 kg	66,90 € (22,30 €/kg)*
8 kg	149,90 € (18,74 €/kg)*